

## Nykøbing Sygehus

I 1962 skulle Nykøbing Sygehus flytte i nye lokaler ved Skelholm, da de gamle bygninger i Østergade ikke længere var tidssvarende. Det første spadestik til opførelsen af det nye sygehus ved Østre Strand blev taget allerede i 1957. I august 1961 var den sidste nye bygning blevet rejst og d.5. marts 1962 begyndte overflytningen af patienter fra det gamle til det nye sygehus. Morsingboerne kunne nu glæde sig over et moderne sygehus, der kunne tilbyde patienterne en tidssvarende pleje og behandling.

Den daglige tilsynsførende arkitekt på opførelsen af sygehuset var konstruktør August Hansen. Sygehuset var normeret til 120 patienter, og der var såvel tosengs- som firesengsstuer foruden tre enestuer og en isolationsstue. Stedets størrelse afspejledes bl.a. også i det nye, store køkken, som blev udstyret efter alle moderne principper med dampgryder og elektriske stegepander som kunne tage 80 frikadeller eller 70 bøffer ad gangen.

Ud over alle de nye bygninger, blev der også anlagt en sygehushave, der blev skabt af havearkitekt Knud Kristensen. Til sygehuset hørte også elevboliger med foredragssal i stueetagen.

**Billede 1: Venteværelse**



**Billede 2: Frakturrum og lægevask**



**Billede 3: Lokale i modtagelsen**



**Billede 4: Røntgendiagnostisk**



**Billede 5: Undersøgelsesstue på sengeafsnit**



**Billede 6: Afdelingskontor med medicinskab og patientkaldeanlæg**



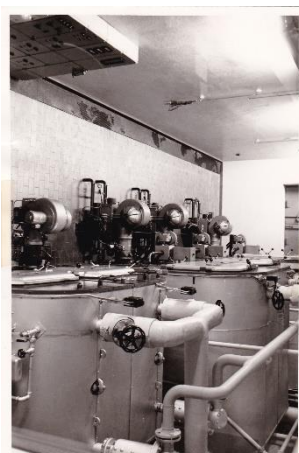
**Billede 7: Det varme køkken**



**Billede 8: Kantine**



**Billede 9: Kedelcentral**



**Billede 10: Elevværelse**



**Billede 11: Sygeplejerske ses sidde ved patientkaldeanlæg**



**Billede 12: Sygeplejerske foran målerskab**



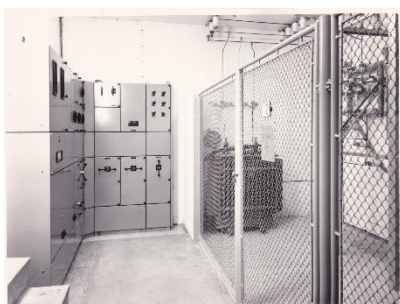
**Billede 13: Operationsstue. I baggrunden ses en operationssygeplejerske**



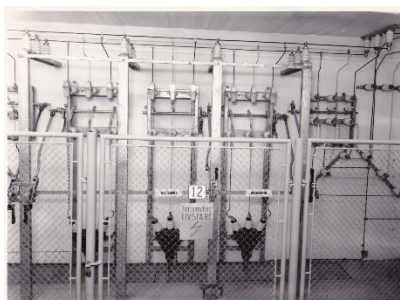
**Billede 14: Væg af elskabe**



**Billede 15: Stålskabe og til højre trådhegn med el bagved og skiltet med "Livsfare"**



**Billede 16: Trådgitter med skilt: "Højspænding-livsfare" Bag ved tråd-gitteret ses væggen med højspændingen**



**Billede 17: Skyllerum. Til højre ses væg med rækker af stålvaske**



**Billede 18: Indgangspartiet på Nykøbing Mors Sygehus**



**Billede 19: Indgangspartiet på Nykøbing Mors Sygehus**



**Billede 20: Indgangspartiet på Nykøbing Mors Sygehus**



**Billede 21: Sygehuskøkkenet**

